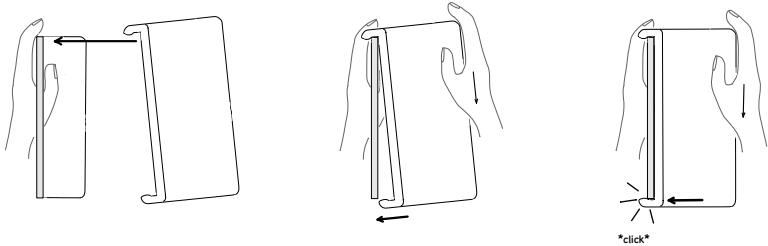


# ablage studio display (tilt)

## was sind die technische daten meiner ablage?

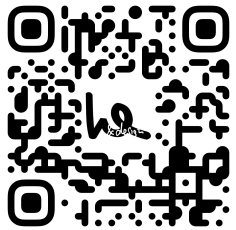
deine ablage besteht aus dem material pla und wurde per fdm-3d-druck hergestellt. deine ablage ist rd. 16,5 x 9 x 1,5 cm groß, mit einer nutzbaren fläche von 16,4 x 6,9 cm und wiegt rund 40 gramm.

## wie mache ich meine ablage fest?



halte den fuß deines studio displays mit einer hand fest, so dass es nicht umkippen kann. mit der anderen hand hakst du erst die obere nase ein und klippst dann mit mäßiger kraft die untere nase ein.

die installation erfolgt genau wie bei den ablagen für den imac - es braucht allerdings etwas mehr kraft beim „einklippen“. installations-video: scanne den qr-code oder gebe diese adresse in deinen browser ein : <https://weundd.de/imac-tray-help/>



## wie benutze ich meinen ablage ?

nach dem „einklippen“ kannst du die ablage in der höhe verschieben und Gegenstände darauf ablegen, z.b. eine festplatte. **verletzungsgefahr bei zerbrochener ablage!**

## wie kann ich meine ablage reinigen?

nutze einen weiches fusselfreies tuch zum abwischen. bei starken verschmutzungen kannst du zusätzlich auch wasser und ein mildes reinigungsmittel verwenden.

**vorsicht mit hohen temperaturen: pla kann bereits ab etwa 50°C so weich werden, dass eine unerwünschte verformung möglich ist!**

## wie entferne ich meine ablage?

gehe in umgekehrter reihenfolge wie bei der befestigung vor und nutze einen finger um einen der klipp-nasen zu lösen

## wie kann ich meine ablage entsorgen?

grundsätzlich kannst du deine ablage über den restmüll entsorgen. falls möglich: pla hat den recycling-code ♻️-o.

pla ist ein bio-basierter und grundsätzlich biologisch abbaubarer kunststoff. dein hauskompost und die biotonne sind aber nicht für die entsorgung geeignet!!

## was wenn ich mit meiner ablage unzufrieden bin?

es gelten die gesetzlichen bestimmungen. solltest du nicht zufrieden sein, melde dich und wir werden gemeinsam eine lösung finden: david@weundd.de

## wer stellt die ablage her und verkauft sie?

weber engineering & design UG (haftungsbeschränkt) | Schlierseer Str. 7 | 83734 Hausham | Sitz Hausham | Amtsgericht München HRB 258393