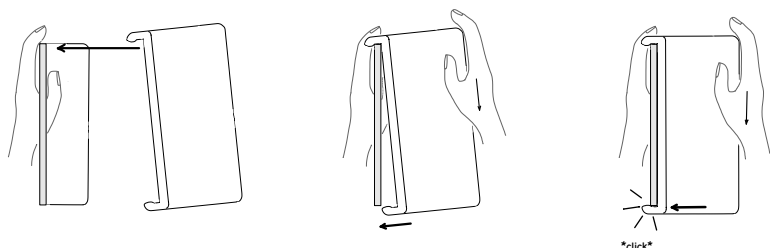


ablage 24" imac m1|m3|m4

was sind die technische daten meiner ablage?

deine ablage besteht aus dem material pla und wurde per fdm-3d-druck hergestellt. deine ablage ist rd. 14 x 8 x 1 cm groß, mit einer nutzbaren fläche von 14 x 6 cm und wiegt rund 20 gramm.

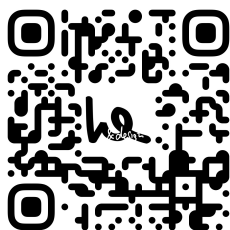
wie mache ich meine ablage fest?



halte den fuß deines 24" imac mit einer hand fest, so dass der imac nicht umkippen kann. mit der anderen hand hakst du erst die obere nase ein und klippst dann mit etwas kraft die untere nase ein.

für ein installations-video scanne den qr-code oder gebe folgende adresse in deinen browser ein:

<https://weundd.de/imac-tray-help/>



wie benutze ich meinen ablage ?

nach dem „einklippen“ kannst du die ablage in der höhe verschieben und Gegenstände darauf ablegen, z.b. eine festplatte. **verletzungsgefahr bei zerbrochener ablage!**

wie kann ich meine ablage reinigen?

nutze einen weiches fusselfreies tuch zum abwischen. bei starken verschmutzungen kannst du zusätzlich auch wasser und ein mildes reinigungsmittel verwenden.

vorsicht mit hohen temperaturen: pla kann bereits ab etwa 50°c so weich werden, dass eine unerwünschte verformung möglich ist!

wie entferne ich meine ablage?

gehe in umgekehrter reihenfolge wie bei der befestigung vor und nutze einen finger um einen der klipp-nasen zu lösen

wie kann ich meine ablage entsorgen?

grundsätzlich kannst du deine ablage über den restmüll entsorgen. falls möglich: pla hat den recycling-code ♻️-o.

pla ist ein bio-basierter und grundsätzlich biologisch abbaubarer kunststoff. dein hauskompost und die biotonne sind aber nicht für die entsorgung geeignet!!

was wenn ich mit meiner ablage unzufrieden bin?

es gelten die gesetzlichen bestimmungen. solltest du nicht zufrieden sein, melde dich und wir werden gemeinsam eine lösung finden: david@weundd.de

wer stellt die ablage her und verkauft sie?

weber engineering & design UG (haftungsbeschränkt) |
Schlierseer Str. 7 | 83734 Hausham | Sitz Hausham |
Amtsgericht München HRB 258393